



## Valvole di regolazione MICROFINE bidirezionali a cartuccia

### FT 247/2

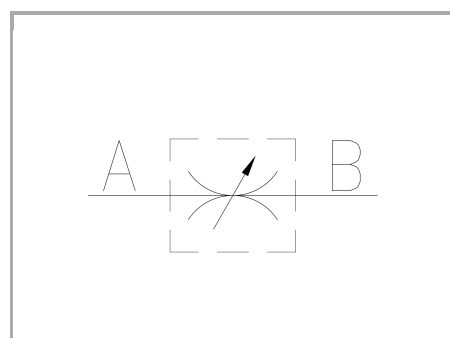
Regolatori di flusso bidirezionali disponibili solo da 1/8" Pressione Massima 320 Bar, Portate di olio regolate da 0,05 a 2,5 L/min. - FILETTI METRICI

**Regolazione bidirezionale**

**Regolazione microfine**

**Filetti METRICI**

**Acciaio al carbonio**



## Informazioni tecniche

### Descrizione tecnica

Apprezzate per le ridotte dimensioni di ingombro, atte per la collocazione in blocchi di comando. Hanno inoltre conservato le altre caratteristiche della serie FT 257 quali: • la tenuta metallica • il dispositivo di arresto meccanico contro lo sfilamento dello spillo. Particolarmente adatta alla regolazione di portate fino a 3 L/min con un controllo molto fine e con pressioni di esercizio fino 320 Bar

### Materiali

CORPO / BODY	Acciaio/Steel 11 S Mn Pb 37-UNI EN 10087
SPILO DI REGOLAZIONE / ADJUSTING NEEDLE	Acciaio AISI 303 /Alloy AISI 303
GUARNIZIONI / GASKETS	Di serie NBR - A richiesta FPM/Standard NBR-on demand FPM
ANELLI ANTIESTRUSIONE / ANTIEXTRUSION RINGS	PTFE
MANOPOLA TIPO MA / KNOB TYPE MA	Alluminio/Aluminum GD AlSi12- UNI EN AB 46100
MANOPOLA TIPO MP / KNOB TYPE MP	ABS

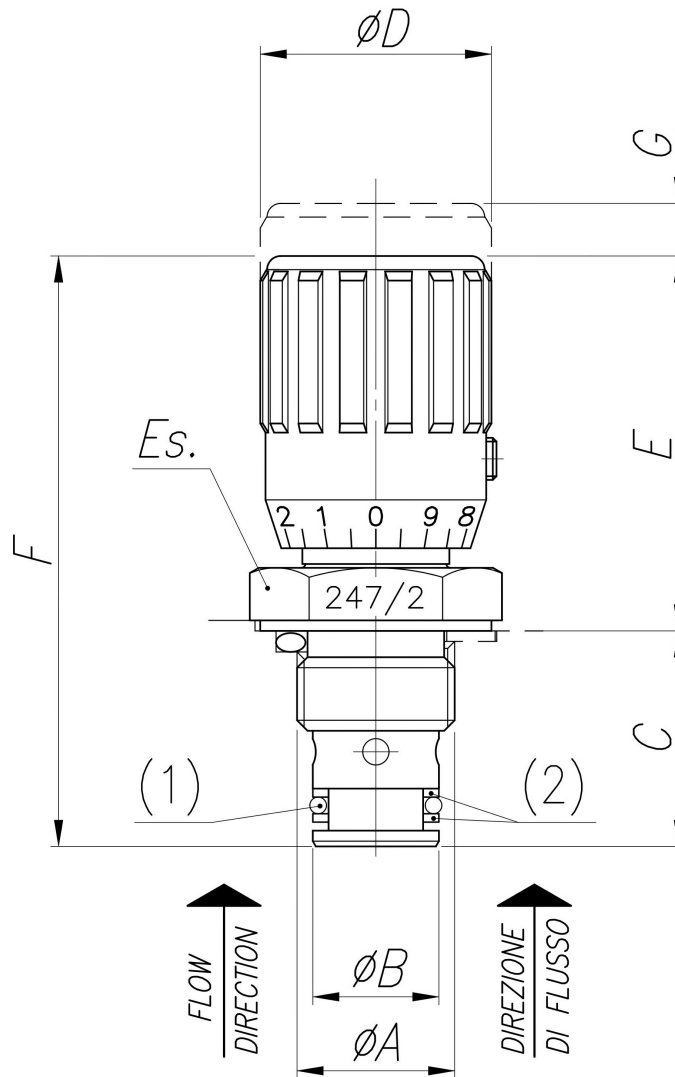
### Dati tecnici

TIPO / TYPE	PRESSIONE ESERCIZIO BAR / WORKING PRESSURE BAR	MIN. PRESSIONE SCOPPIO BAR / MIN. BURSTING PRESSURE BAR	TEMPERATURA ESERCIZIO / WORKING TEMPERATURE	GRADO DI FILTRAZIONE µm / FILTRATION GRADE µm
18	320	1300	-20°C/+100°C	25



## Table dimensionali e disegno quotato

TIPO / TYPE	A UNI 4534	$\varnothing B$	C	$\varnothing D$	E	F	G	Es.	PESO / WEIGHT KG
18	M15x1	12	20,5	22	34,5	55	8	22	0,069





## Curve di portata

