



Valvole di non ritorno in linea in acciaio inox con tenuta a pistone

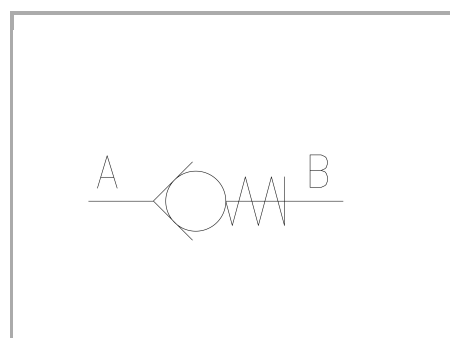
FT 2257/6

Valvole di non ritorno in linea disponibili da 1/8" a 2" gas Pressione Massima 400/320 Bar, Portate di olio fino a 850 L/min. (a seconda della misura) a richiesta fornibile con filetto NPT

In linea

Azionamento diretto

Acciaio Inox Aisi 316



Informazioni tecniche

Descrizione tecnica

Vengono inserite in rami del circuito ove si voglia realizzare libera circolazione di flusso in un verso e impedire il passaggio in quello opposto. Una duratura ed ermetica tenuta è assicurata dall'otturatore conico, il quale costituisce una soluzione meccanica di totale affidabilità. La molla di contrasto, in materiale ad alta resistenza, viene alloggiata in condizione da non chiudersi a pacco in fase di apertura. La configurazione esterna del corpo facilita la presa durante le operazioni di montaggio. Sono fornibili con diverse tarature della pressione di apertura (0,5 standard e 2-4-6-8-10 bar).

Materiali

CORPO VALVOLA / BODY VALVE	Acciaio INOX / Stainless Steel AISI 316
VALVOLA DI RITEGNO / CHECK VALVE	Acciaio INOX / Stainless Steel AISI 630
MOLLA / SPRING	Acciaio INOX / Stainless Steel AISI 316
FONDELLO FILETTATO / THREADED LOCKING RING	Acciaio INOX / Stainless Steel AISI 316

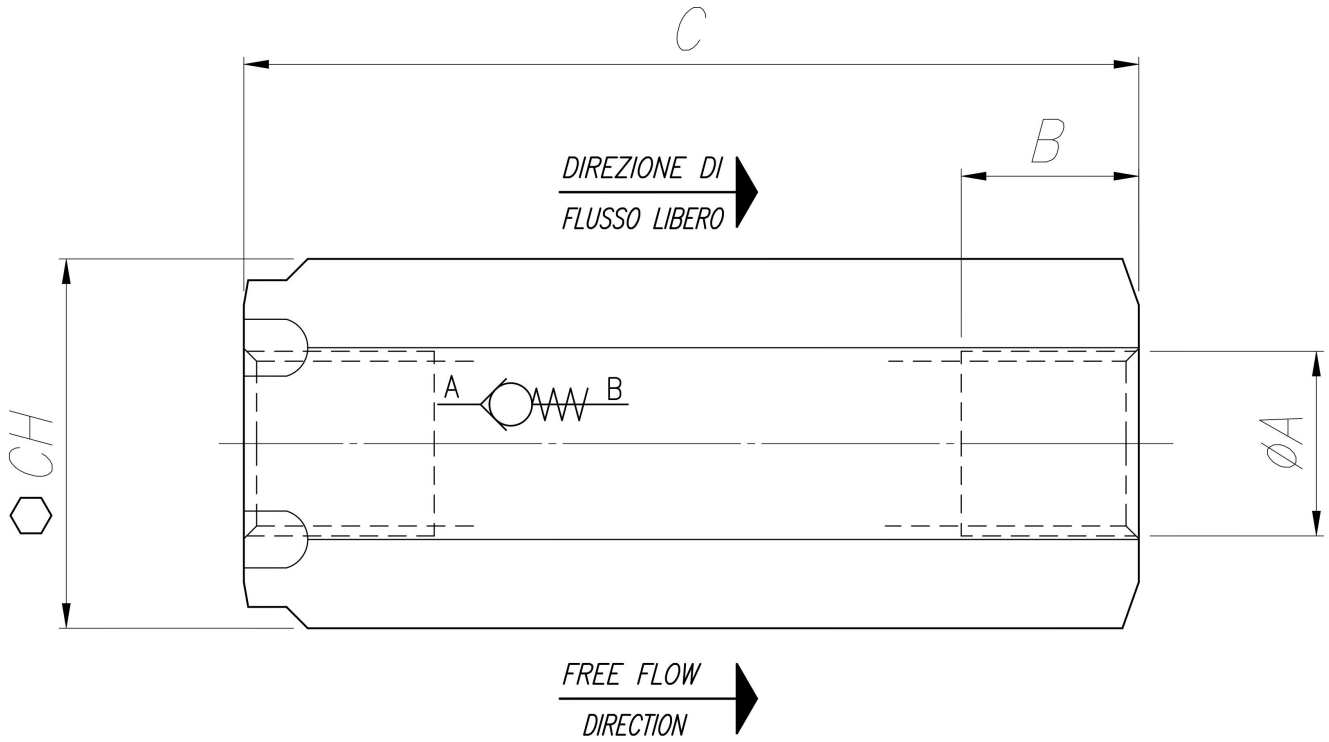


Dati tecnici

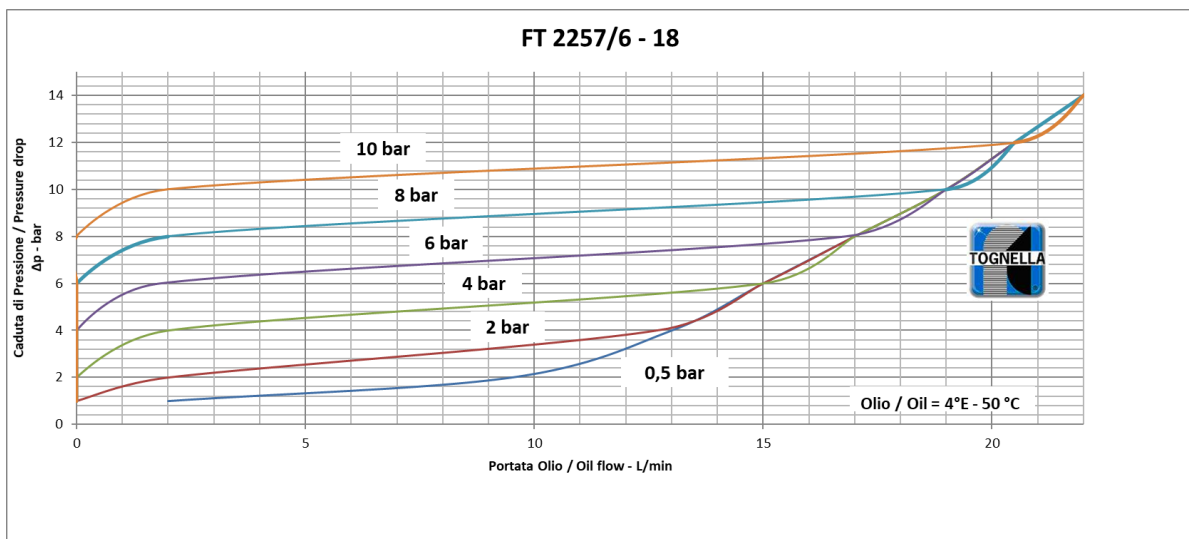
TIPO / TYPE	PRESSIONE ESERCIZIO BAR / WORKING PRESSURE BAR	MIN. PRESSIONE SCOPPIO BAR / MIN. BURSTING PRESSURE BAR	TEMPERATURA ESERCIZIO / WORKING TEMPERATURE	GRADO DI FILTRAZIONE μm / FILTRATION GRADE μm
18	400	1600	-20°C/+130°C	25
14	400	1600	-20°C/+130°C	25
38	400	1600	-20°C/+130°C	25
12	400	1600	-20°C/+130°C	25
34	400	1600	-20°C/+130°C	25
100	320	1300	-20°C/+130°C	25
114	320	1300	-20°C/+130°C	25
112	320	1300	-20°C/+130°C	25
200	320	1300	-20°C/+130°C	25

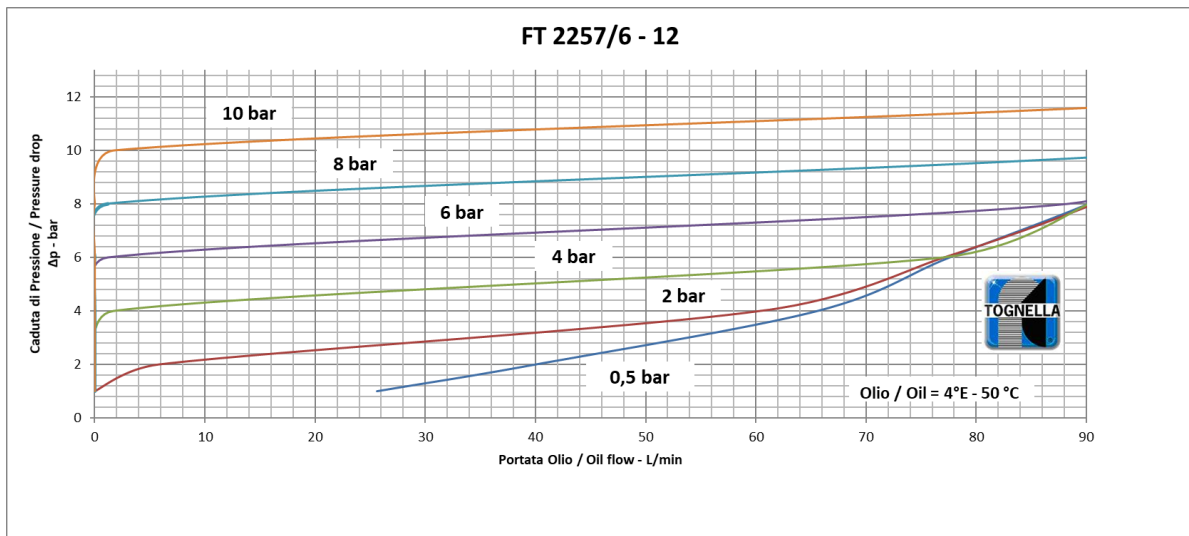
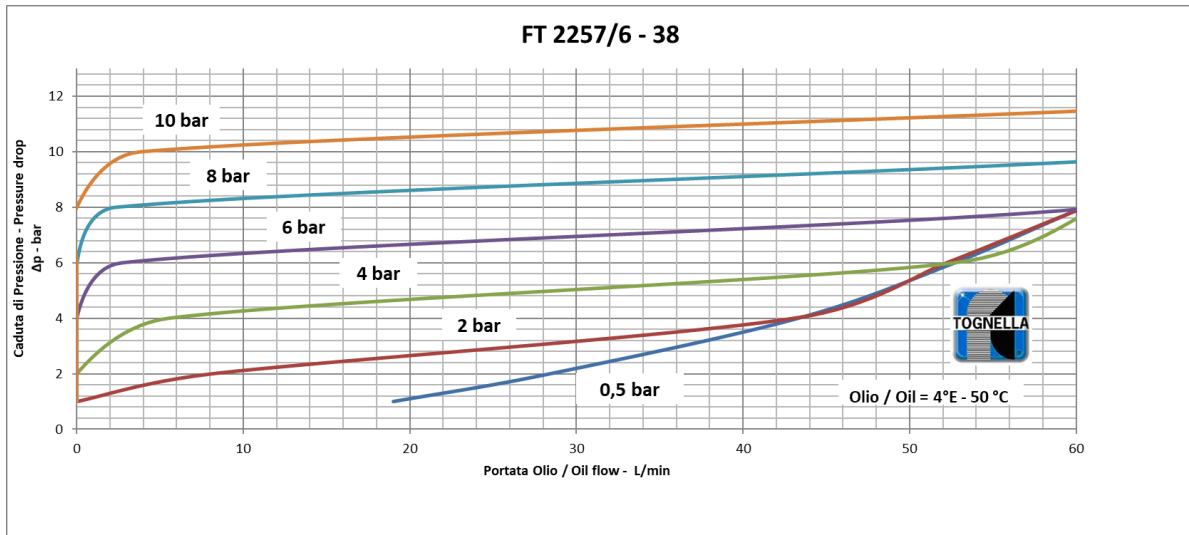
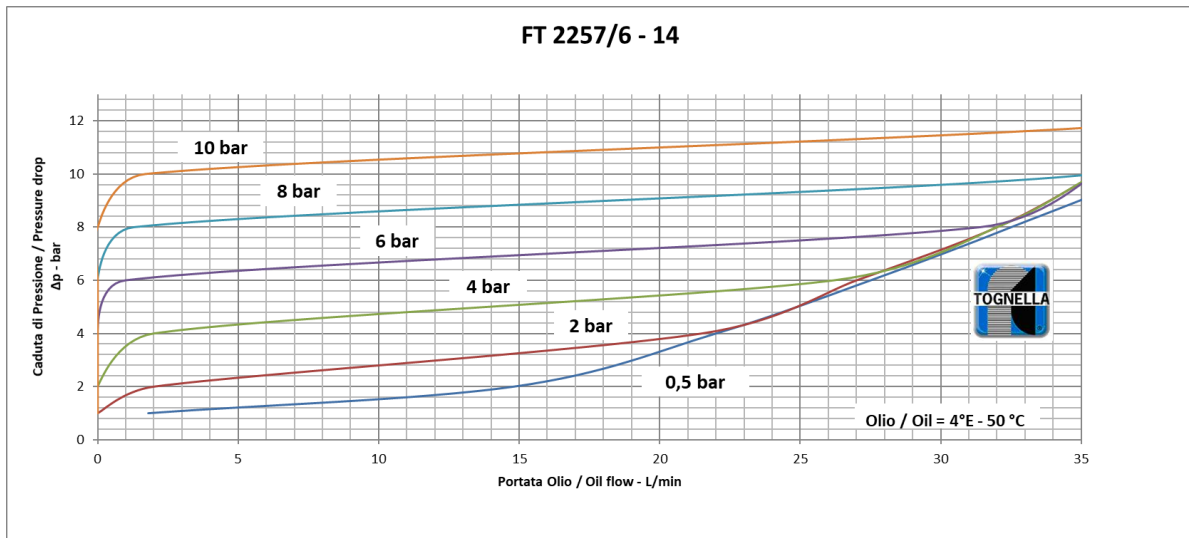
Tabelle dimensionali e disegno quotato

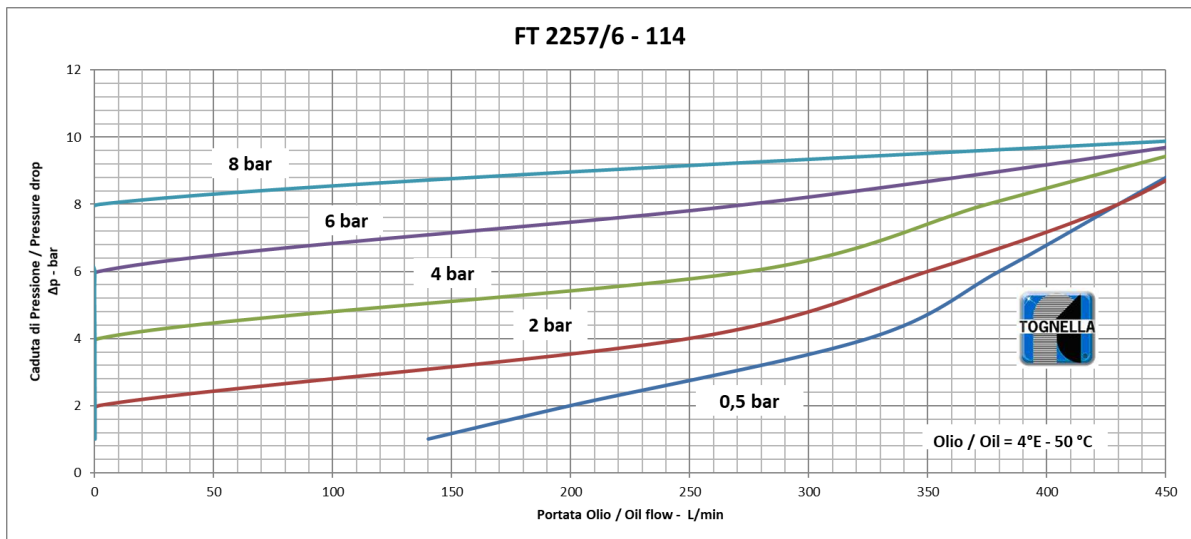
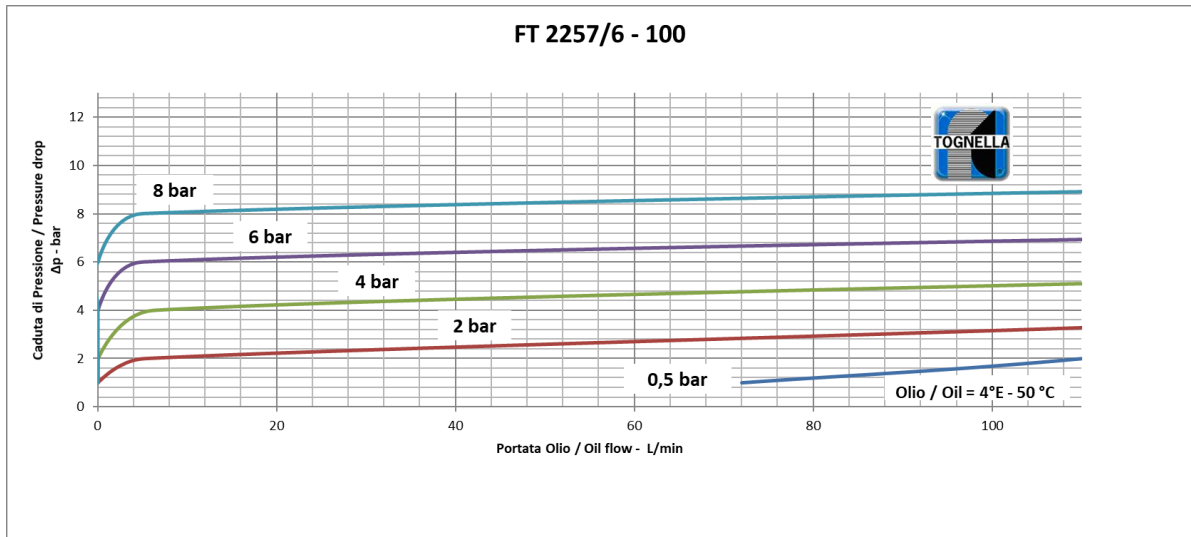
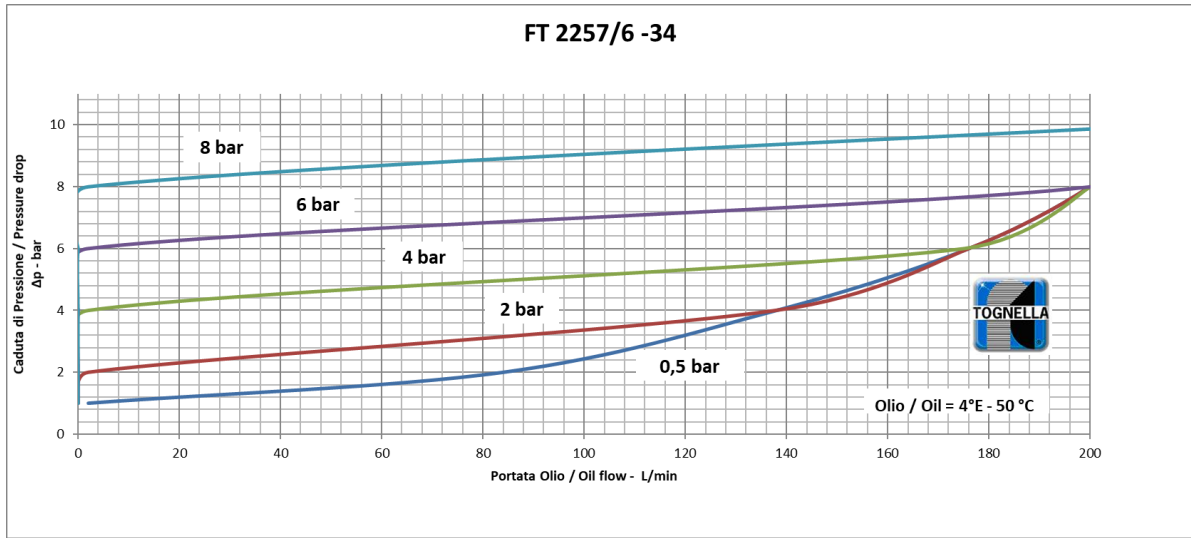
TIPO / TYPE	A UNI 338	B	C	CH	PESO / WEIGHT KG
18	1/8" G	8,5	46	17	0,075
14	1/4" G	12,5	63	22	0,165
38	3/8" G	12,5	68	27	0,26
12	1/2" G	15,5	80,5	32	0,415
34	3/4" G	17	99,5	36	0,605
100	1" G	20	117	46	1,17
114	1 1/4" G	22	134,5	55	1,85
112	1 1/2" G	24	159	65	3,13
200	2" G	27	198	75	4,9



Curve di portata

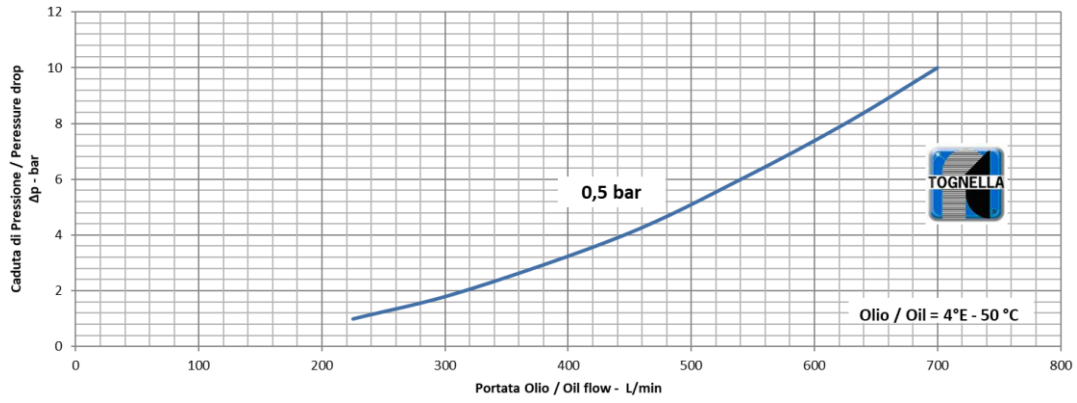








FT 2257/6 - 112



FT 2257/6 - 200

