



Valvole di non ritorno a cartuccia filettata metrica in acciaio al carbonio

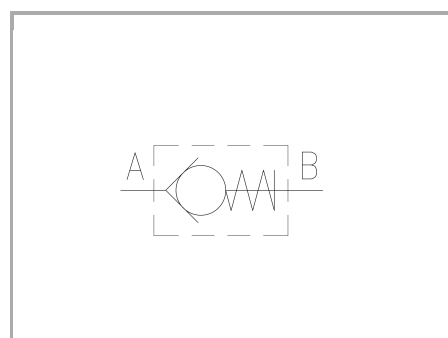
FT 245/6

Valvole di non ritorno a cartuccia disponibili da 1/4" a 3/4" - FILETTI METRICI Pressione Massima 320 Bar, Portate di olio fino a 180 L/min. (a seconda della misura)

A cartuccia

Azionamento diretto

Acciaio al carbonio



Informazioni tecniche

Descrizione tecnica

La valvola, inserita in un circuito idraulico, permette la libera circolazione del flusso in un senso ed impedisce il passaggio in quello opposto. La valvola è costituita da un corpo a cartuccia filettata METRICA, un pistoncino conico ad alta resistenza meccanica. La valvola è disponibile con diverse tarature della pressione di sblocco. (0.5 standard e 2-4-6-8-10 bar)

Materiali

| | |
|----------------------------------|--|
| CORPO VALVOLA / BODY VALVE | Acciaio/Steel 11 S Mn Pb 37-UNI EN 10087 |
| VALVOLA DI RITEGNO / CHECK VALVE | Acciaio/Steel 39 Ni Cr Mo 3-UNI EN 10083 |
| MOLLA / SPRING | Acciaio/Steel C 85-UNI EN 10089 |
| TAPPO A VITE / SCREW PLUG | Acciaio/Steel 11 S Mn Pb 37-UNI EN 10087 |

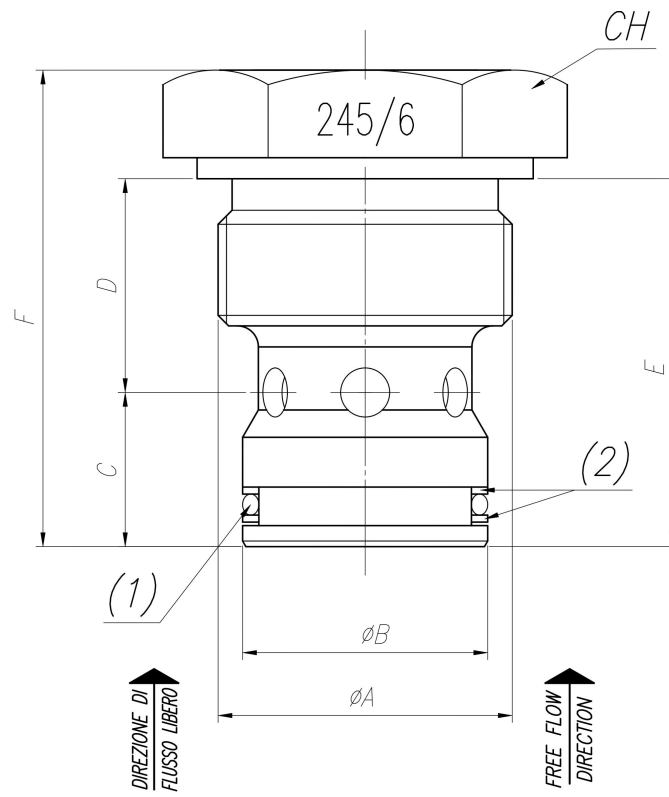
Dati tecnici

| TIPO / TYPE | PRESSIONE ESERCIZIO BAR / WORKING PRESSURE BAR | MIN. PRESSIONE SCOPPIO BAR / MIN. BURSTING PRESSURE BAR | TEMPERATURA ESERCIZIO / WORKING TEMPERATURE | GRADO DI FILTRAZIONE µm / FILTRATION GRADE µm |
|-------------|--|---|---|---|
| 14 | 320 | 1300 | -20°C/+100°C | 25 |
| 38 | 320 | 1300 | -20°C/+100°C | 25 |
| 12 | 320 | 1300 | -20°C/+100°C | 25 |
| 34 | 320 | 1300 | -20°C/+100°C | 25 |



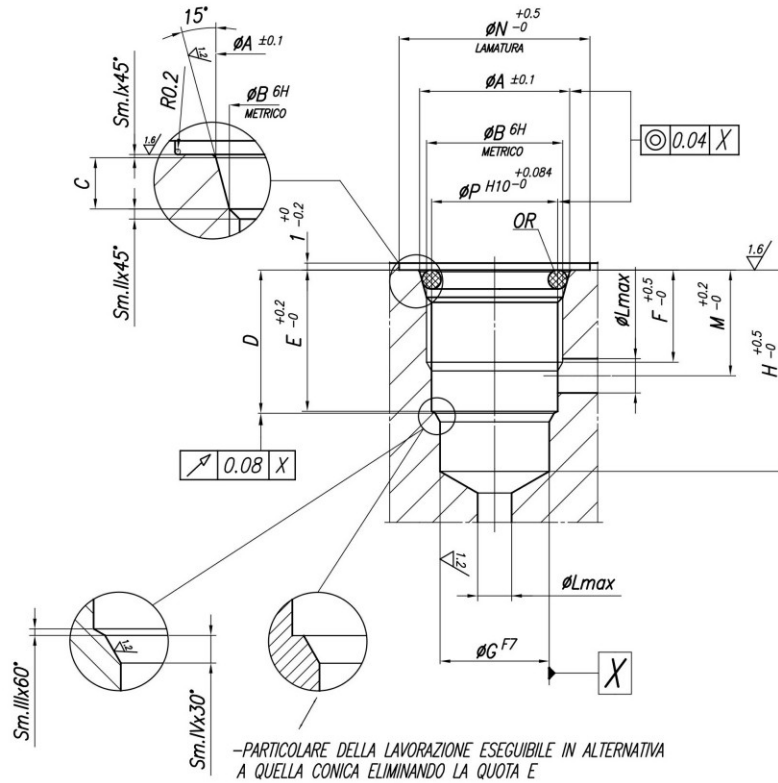
Tablelle dimensionali e disegno quotato

| TIPO / TYPE | ØA UNI 4534 | ØB | C | D | E | F | CH | OR 1 | OR 2 | PESO / WEIGHT KG |
|-------------|----------------|----|------|------|------|------|----|------|-----------------|---------------------|
| 14 | M20x1,5 | 16 | 11,5 | 19 | 30,5 | 36,5 | 27 | 2050 | 267/2.022.00-38 | 0,070 |
| 38 | M27x2 | 19 | 16,5 | 23,5 | 40 | 47 | 32 | 2062 | 267/2.022.00-12 | 0,140 |
| 12 | M33x2 | 27 | 19 | 25,5 | 44,5 | 58,5 | 41 | 130 | 267/2.022.00-34 | 0,295 |
| 34 | M42x2 | 35 | 22 | 30,5 | 52,5 | 68 | 50 | 3118 | 267/2.022.00-34 | 0,530 |





TENUTA REALIZZATA CON GUARNIZIONI OR SU SEDE CONICA
 SEALING DONE WITH OR GASKETS ON CONICAL SEATING



| | ϕA | ϕB | C | D | E | F | ϕG | H | ϕL | M | ϕN | ϕP | Sm.I | Sm.II | Sm.III | Sm.IV | OR |
|----|----------|----------|------|------|------|------|----------|------|----------|------|----------|----------|------|-------|--------|-------|------|
| 14 | 22 | M20x1.5 | 3.74 | 21 | 20.7 | 13.5 | 16 | 33.5 | 8 | 16.2 | 28 | 18.5 | 0.25 | 0.75 | 0.3 | 1.3 | 3068 |
| 38 | 29.1 | M27x2 | 3.92 | 30 | 28.7 | 20 | 19 | 43 | 10 | 24 | 34 | 25 | 0.3 | 1 | 1.3 | 1.3 | 132 |
| 12 | 36 | M33x2 | 5.6 | 32.5 | 32 | 20 | 27 | 47.5 | 13 | 25 | 43 | 31 | 0.3 | 1 | 0.5 | 1.3 | 4112 |
| 34 | 45 | M42x2 | 5.6 | 38.5 | 37.6 | 23.5 | 35 | 57 | 16 | 29 | 60 | 40 | 0.3 | 1 | 0.9 | 1.6 | 4150 |



Curve di portata

