

Valvole di regolazione unidirezionale microfine a piastra

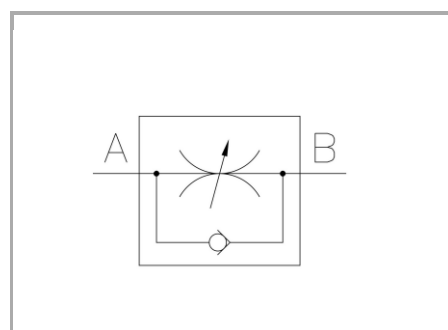
FT 281/5

Regolatori di flusso unidirezionali disponibili nelle grandezze 03 e 60 Pressione Massima 250 Bar, Portate di olio regolate da 0,1 a 4 L/min.

Valvole montaggio a piastra

Regolazione unidirezionale

Acciaio al carbonio



Informazioni tecniche

Descrizione tecnica

Costituiscono la soluzione più adeguata per quelle esigenze che richiedono caratteristiche di regolazione precise o per piccole portate. Caratterizzate da una elevata sezione di passaggio nel senso di flusso libero. Sono previste con attacchi a piastra del tipo CETOP 03 o intercambiabili con le valvole di largo impiego commerciale (tipo 60).Le guarnizioni di connessione sono fornite di serie. Pressione max. di esercizio 250 bar

Materiali

| | |
|---|---|
| CORPO BASETTA / CETOP BODY | Acciaio/Steel 11 S Mn Pb 37-UNI EN 10087 |
| CORPO CARTUCCIA / CARTRIDGE BODY | Acciaio/Steel 11 S Mn Pb 37-UNI EN 10087 |
| SPILO DI REGOLAZIONE / ADJUSTING NEEDLE | Acciaio legato/Alloy Steel |
| GUARNIZIONI / GASKETS | Di serie NBR - A richiesta FPM/Standard NBR-on demand FPM |
| ANELLI ANTIESTRUSIONE / ANTIEXTRUSION RINGS | PTFE |
| MANOPOLA TIPO MA / KNOB TYPE MA | Alluminio/Aluminum GD AlSi12- UNI EN AB 46100 |
| MANOPOLA TIPO MP / KNOB TYPE MP | ABS |



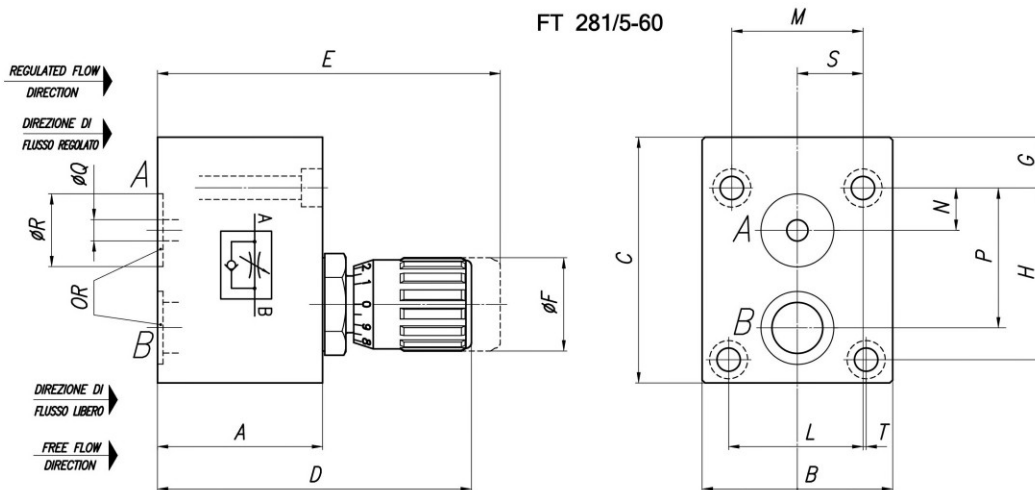
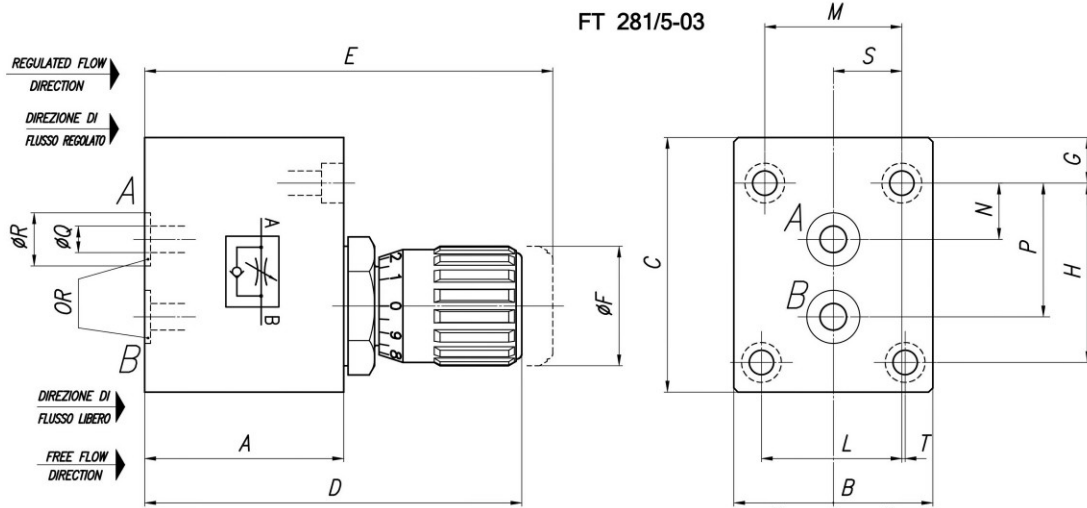
Dati tecnici

| TIPO / TYPE | PRESSIONE ESERCIZIO BAR / WORKING PRESSURE BAR | TEMPERATURA ESERCIZIO / WORKING TEMPERATURE | GRADO DI FILTRAZIONE μm / FILTRATION GRADE μm |
|-------------|---|--|--|
| 03 | 250 | -20°C/+100°C | 25 |
| 60 | 250 | -20°C/+100°C | 25 |

Tablelle dimensionali e disegno quotato

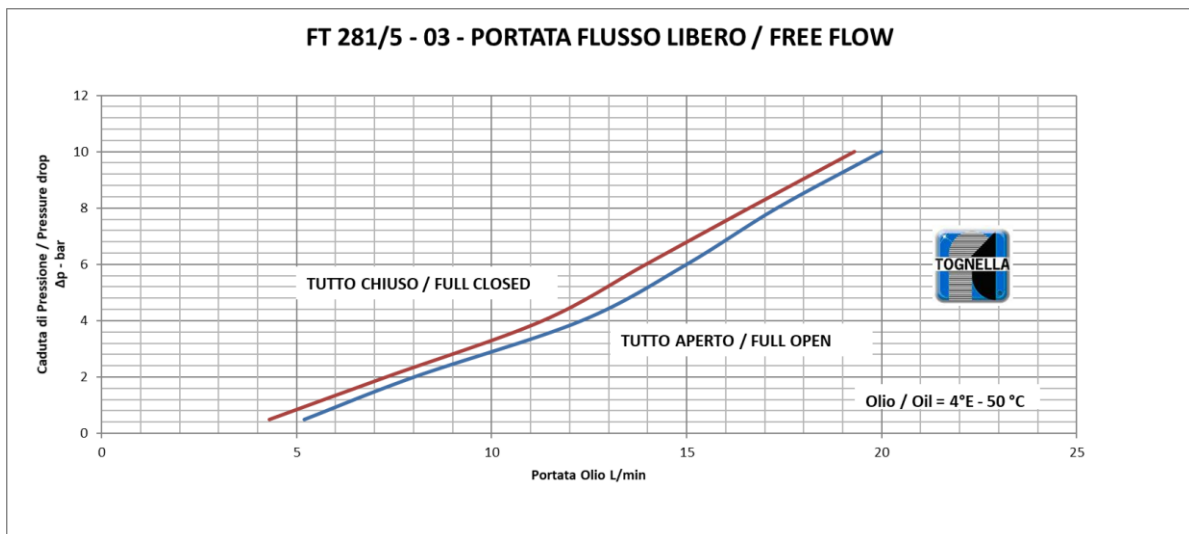
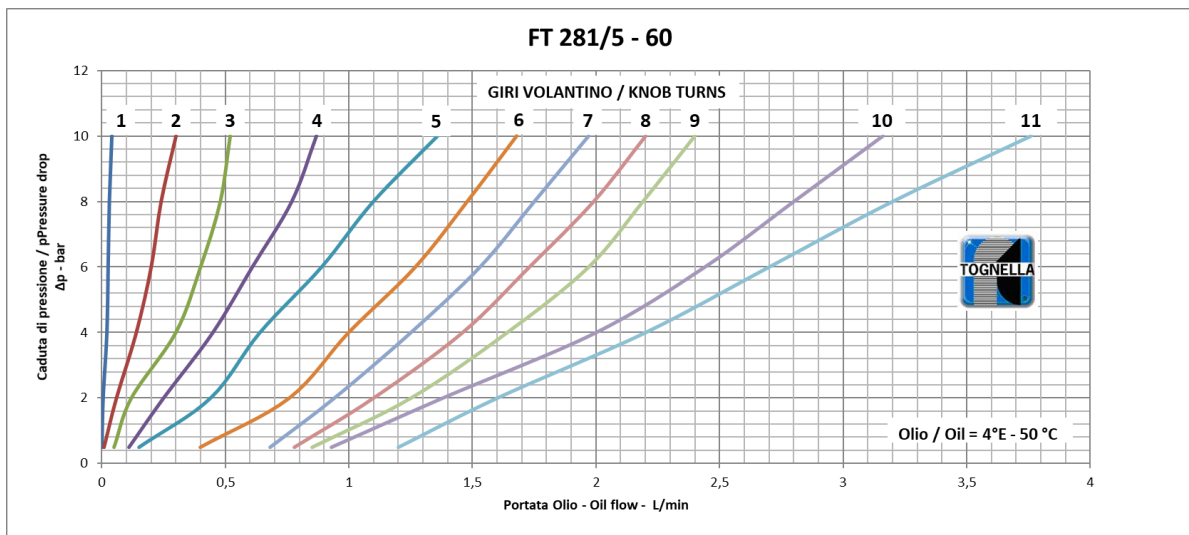
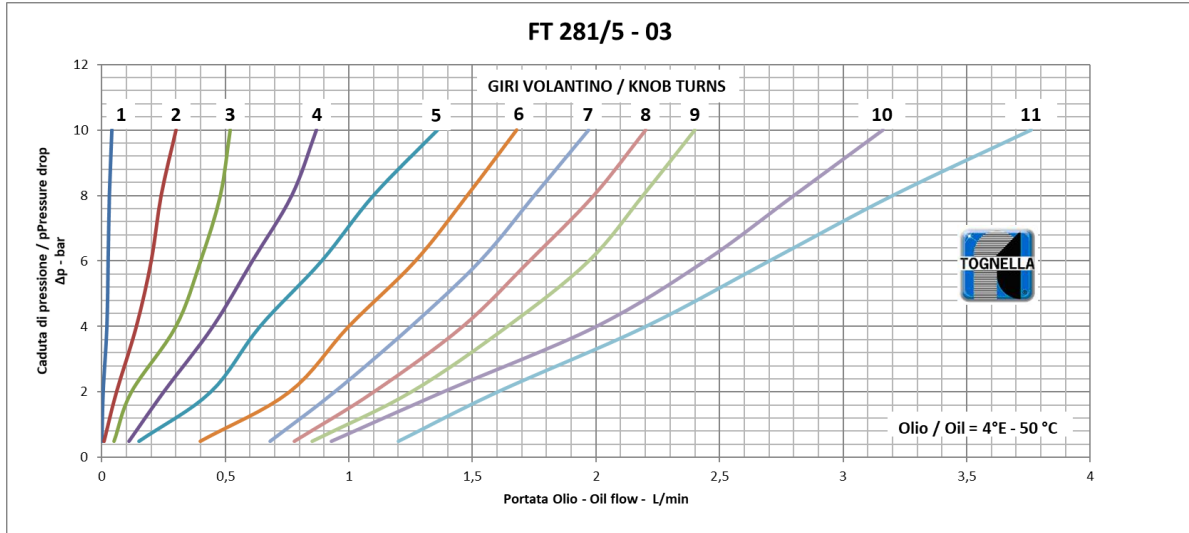
| TIPO / TYPE | A | B | C | D | E | $\varnothing\text{F}$ | G | H | L | M |
|-------------|----|----|------|----|----|-----------------------|------|------|-------|----|
| 03 | 38 | 45 | 55,5 | 72 | 80 | 22 | 9,25 | 40,5 | 31,75 | 31 |
| 60 | 39 | 45 | 58 | 73 | 81 | 22 | 12 | 40,5 | 31,75 | 31 |

| TIPO / TYPE | N | P | $\varnothing\text{Q}$ | $\varnothing\text{R}$ | S | T | OR | VITI / SCREWS | PESO / WEIGHT KG |
|-------------|------|------|-----------------------|-----------------------|------|------|------|---------------|---------------------|
| 03 | 12,7 | 30,2 | 5 | 12 | 15,5 | 0,75 | 108 | M5x45 | 0,710 |
| 60 | 10 | 33 | 5 | 17,2 | 15,5 | 0,75 | 2056 | M5x45 | 0,752 |





Curve di portata





FT 281/5 - 60 - PORTATA FLUSSO LIBERO / FREE FLOW

