



## Valvole di non ritorno ad azionamento pilotato montaggio Cetop 3

### FT 357/9

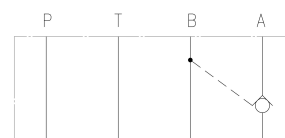
Valvole unidirezionali Cetop3, ad azionamento pilotato, disponibili con controllo sulla porta A o B Pressione Massima 320 Bar, Portate di olio fino a 40 L/min.

**Valvole Cetop 3 - NG6**

**Unidirezionali - non ritorno**

**Ad azionamento pilotato**

**Acciaio al carbonio**



## Informazioni tecniche

### Descrizione tecnica

Sono valvole di ritegno ad azionamento pilotato in esecuzione modulare a piastra cetop 3, rispondente alle norme ISO 4401-03 per montaggi sovrapponibili. Hanno la funzione di bloccare a perfetta tenuta il passaggio del fluido in una direzione e di permettere il libero passaggio in direzione opposta quando pilotata. Rapporto std di pilotaggio 3:1. Disponibile versione doppia su "A"+"B" ( FT-357/8.. ) o singola ( FT-357/9..)

### Materiali

<b>CORPO VALVOLA / BODY VALVE</b>	<b>Acciaio/Steel 11 S Mn Pb 37-UNI EN 10087</b>
<b>CORPO CARTUCCIA / CARTRIDGE BODY</b>	<b>Acciaio/Steel 11 S Mn Pb 37-UNI EN 10087</b>
<b>SPILO DI REGOLAZIONE / ADJUSTING NEEDLE</b>	<b>Acciaio legato/Alloy Steel</b>
<b>GUARNIZIONI / GASKETS</b>	<b>Di serie NBR - A richiesta FPM/Standard NBR-on demand FPM</b>
<b>ANELLI ANTIESTRUSIONE / ANTIEXTRUSION RINGS</b>	<b>PTFE</b>
<b>MANOPOLA TIPO MA / KNOB TYPE MA</b>	<b>Alluminio/Aluminum GD AISi12- UNI EN AB 46100</b>

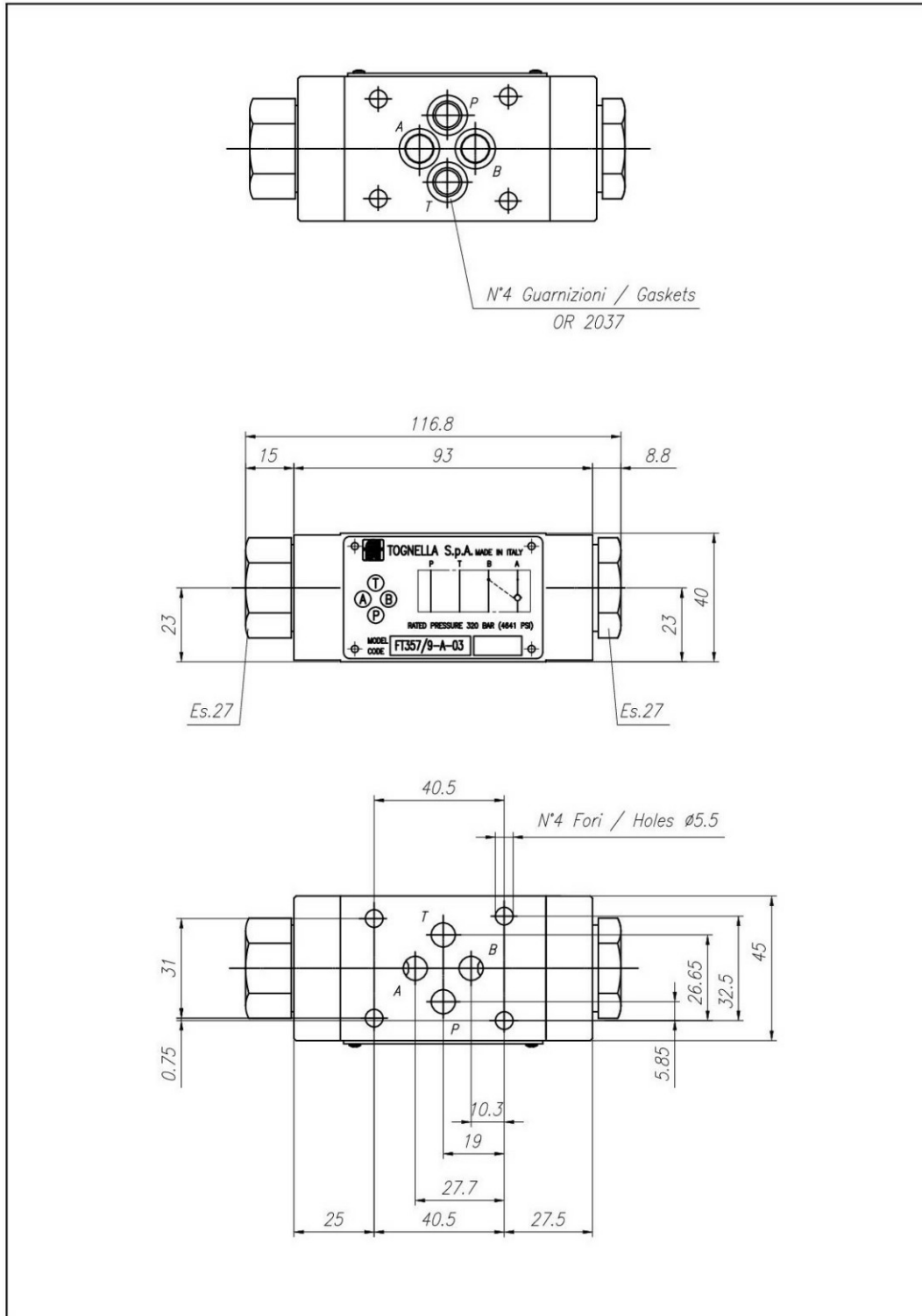


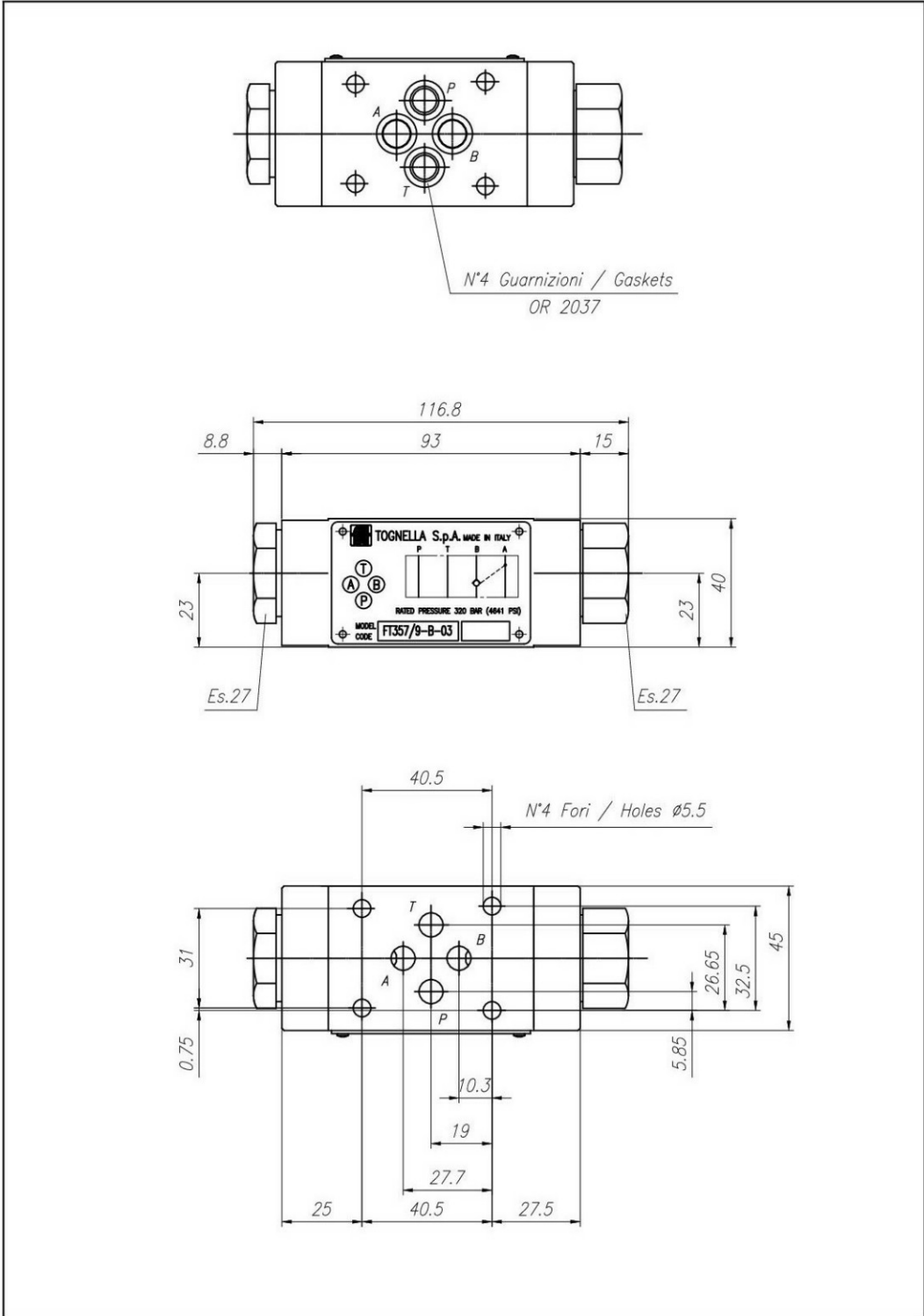
## Dati tecnici

TIPO / TYPE	PRESSIONE ESERCIZIO BAR / WORKING PRESSURE BAR	TEMPERATURA ESERCIZIO / WORKING TEMPERATURE	CLASSE DI CONTAMINAZIONE FLUIDO / FLUID CONTAMINATION CLASS
A	320	-20°C/+80°C	ISO 4406 19/17/14
AB	320	-20°C/+80°C	ISO 4406 19/17/14
B	320	-20°C/+80°C	ISO 4406 19/17/14



## Table dimensionali e disegno quotato







## Curve di portata

