



## Valvole a sfera a 3 vie per alta pressione in acciaio al carbonio

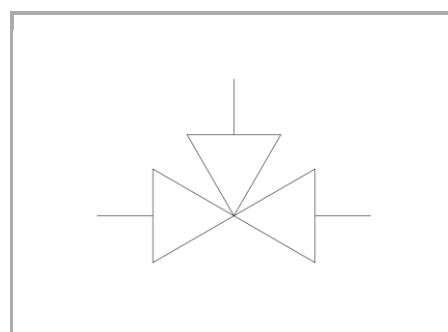
### FT 221/3

Valvole a sfera a 3 vie per alte pressioni fino a 500bar (a seconda della misura) disponibili nelle misure da 1/8" a 1"

**Valvole a sfera ad alta pressione**

**3 vie**

**Acciaio al carbonio**



## Informazioni tecniche

### Descrizione tecnica

Utilizzate ogni qualvolta si intenda realizzare un punto di intercettazione rapida del flusso evitando per altro di ingenerare una sensibile perdita di carico nella linea. Le valvole a sfera FT 221/3 sono realizzate per ottenere una perfetta tenuta e consentire una agevole e rapida manovra, anche in presenza di elevate pressioni. La notevole solidità, la selezione dei materiali utilizzati e l'accurata lavorazione ne consentono l'impiego fino a pressioni di esercizio di 320-500 Bar e con più svariati fluidi quali: olio idraulico, carburanti, emulsioni e liquidi in genere.

### Materiali

CORPO / BODY	Acciaio al carbonio / Carbon Steel
STELO DI COMANDO / CONTROL STEM	Acciaio cromato / Chrome-plated steel
SFERA / BALL	Acciaio cromato / Chrome-plated steel
GUARNIZIONE STELO / STEM GASKET	Di serie NBR - A richiesta FPM/Standard NBR-on demand FPM
GUARNIZIONE SFERA / BALL GASKET	PTFE



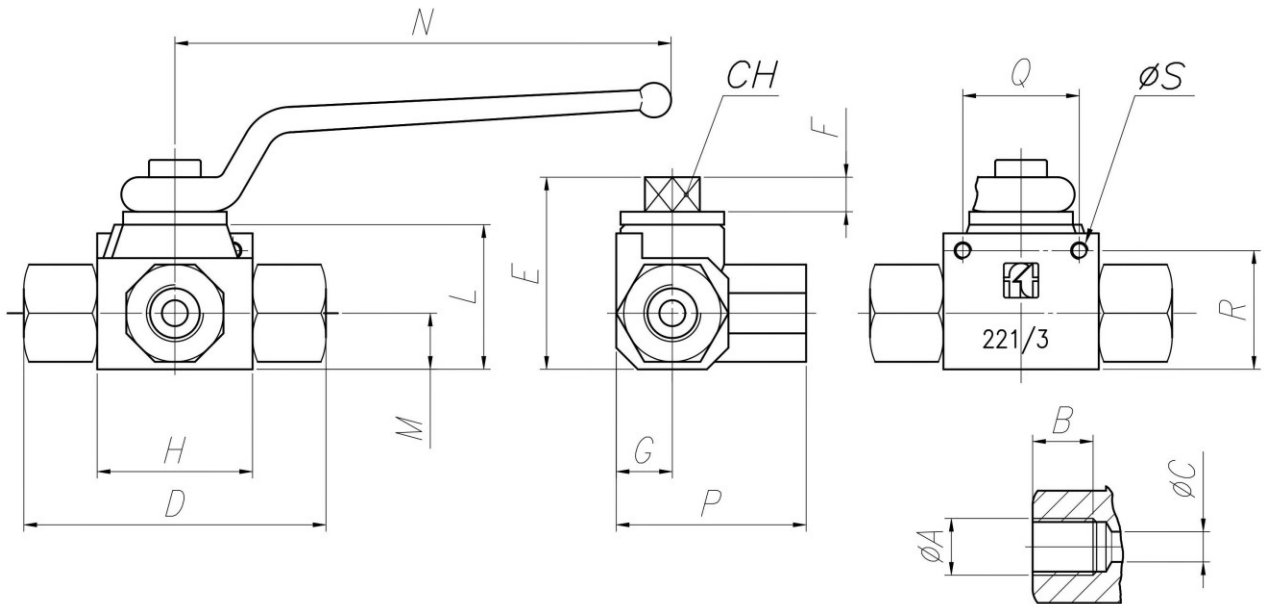
## Dati tecnici

TIPO / TYPE	PRESSIONE ESERCIZIO BAR / WORKING PRESSURE BAR	TEMPERATURA ESERCIZIO / WORKING TEMPERATURE	GRADO DI FILTRAZIONE $\mu\text{m}$ / FILTRATION GRADE $\mu\text{m}$
18	500	-20°C/+100°C	25
14	500	-20°C/+100°C	25
38	500	-20°C/+100°C	25
12	500	-20°C/+100°C	25
34	320	-20°C/+100°C	25
100	320	-20°C/+100°C	25

## Tablelle dimensionali e disegno quotato

TIPO / TYPE	DN	PN(BAR)	$\phi A$	B	$\phi C$	D	E	F	G	H
18	4	500	1/8" G	14	5	71	44,5	8	13	36
14	6	500	1/4" G	14	7	71	44,5	8	13	36
38	10	500	3/8" G	14	10	72	50	8	16,5	43
12	13	500	1/2" G	16	13	85	51	8	17,5	48
34	20	320	3/4" G	18	20	97	72	11	24,5	63
100	25	320	1" G	20	24	113	79,5	11	30	67

TIPO / TYPE	L	M	N	P	Q (A RICHIESTA / ON REQUEST)	R (A RICHIESTA / ON REQUEST)	$\phi S$ (A RICHIESTA / ON REQUEST)	CH	PESO / WEIGHT KG
18	33,5	13	115	44	27	27,5	M4	9	0,450
14	33,5	13	115	44	27	27,5	M4	9	0,400
38	39	16,5	115	51,5	33	35	M4	9	0,600
12	40,5	17,5	115	55	38	36	M5	9	0,650
34	56,5	24,5	160	70	50	49,5	M6	14	1,600
100	63,5	30	160	87,5	54	54	M6	14	2,400



*DETTAGLIO ATTACCHI CONNESSIONI*  
*THREAD PORT DETAIL*